

COMBIPLUS

RFID



TECHNOLOGY

www.geolam.org

**per una
guida
protetta e
più sicura**

Biomagnete al silicio L.A.M.[®]

DISPOSITIVO ANTIELETTROSMOG
CON TECNOLOGIA RFID

Maggior prontezza di riflessi

Più rapida ed efficace esplorazione visiva

Miglior equilibrio neuromotorio e posturale

Minor affaticamento alla guida



Tecnologia Italiana



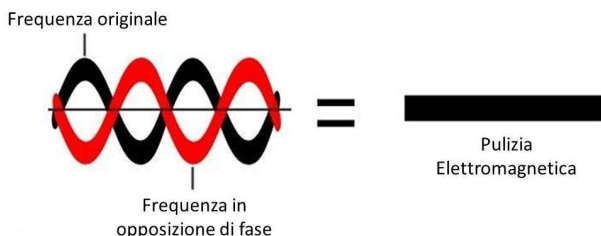
Puritybiofrequency.com

Come funzionano i Biomagneti al silicio L.A.M.[®]?



Receiver for measuring electromagnetic field

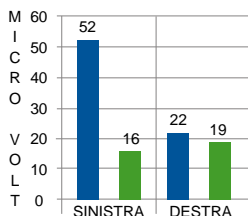
I Biomagneti al Silicio L.A.M. sono dei dispositivi funzionanti secondo i principi della tecnologia elettronica RFID passiva. Questa tecnologia permette al dispositivo di riconoscere le radiofrequenze, sulle quali è stato tarato, in modo che questi possa funzionare permanentemente senza fonte di alimentazione diretta. **I Biomagneti al Silicio L.A.M. rispondono all'interno del loro raggio d'azione emettendo, in corrispondenza alle sole frequenze elettromagnetiche di disturbo, che sono presenti nell'ambiente (comprese quelle alteranti emesse dalla tecnologia 5G), un'onda con fase inversa che va ad eliminarle.** In questo modo si crea una zona sferica ripulita dai segnali elettromagnetici disturbanti, nella quale tuttavia i segnali necessari per le comunicazioni rimangono presenti. A questo proposito sono stati effettuati alla **FAI di Verona** (Federazione Autotrasportatori Italiani) quattro importanti test con un panel di autisti (Test elettromiografico di superficie, Test optometrici, Test eye-tracking, Test di campionamento energetico) che hanno evidenziato il funzionamento positivo dei **Biomagneti al Silicio L.A.M.** **Le cellule viventi che si trovano all'interno del loro raggio d'azione ne traggono beneficio**, in quanto i segnali elettromagnetici che regolano il funzionamento delle cellule non hanno problemi di interferenza con le frequenze elettromagnetiche di disturbo e di conseguenza il loro equilibrio bioelettrico ottiene un miglioramento.



TEST COMPARATO RELATIVO ALLA RILEVAZIONE DELLO SQUILIBRIO MUSCOLARE CON L'ELETTROMIOGRAFO DI SUPERFICIE*

Lo squilibrio del tono muscolare tra destra e sinistra corrisponde ad un'alterazione dei riflessi e della postura.

■ BLU = PLACEBO
■ VERDE = CARD COMBIPLUS ATTIVA



Alterazione dei riflessi e della postura

Notevole il differenziale numerico di squilibrio muscolare che si evince osservando insieme le due parti di destra e di sinistra: **30 punti con il placebo** e solo **3 punti con il Biomagnete Combiplus attivo**.

*test effettuato alla federazione autotrasportatori italiani di Verona (settembre 2018)

COMBIPLUS

Maggior prontezza di riflessi
Più rapida ed efficace esplorazione visiva
Miglior equilibrio neuromotorio e posturale
Minor affaticamento alla guida

Combiplus è la card al biomagnete al silicio per la protezione personale e ambientale dall'elettrosmog. Agisce riducendo le problematiche causate sia dall'**elettrosmog artificiale** emesso da cellulari, wi-fi, computer, elettrodomestici, ripetitori, elettrodotti, satelliti, ecc..., che dall'**elettrosmog naturale** creato da fulmini, gas radon ed altri isotopi radioattivi. Alla guida avrai migliori riflessi, maggiore attenzione e concentrazione, un miglior equilibrio neuromotorio e posturale e un minor affaticamento. Ha tre metri di raggio d'azione ed è efficace in tutte le direzioni. Attivazione su card plastificata facile da portare con sé. Da portare sempre con sé, al lavoro, nel tuo tempo libero e a casa. **Combiplus è un dispositivo parafarmaco di protezione individuale di 1° categoria.**

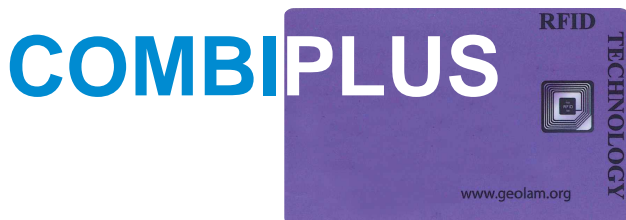


**Già pronta per la tecnologia 5G non interferisce
con cellulari e dispositivi elettronici**



Puritybiofrequency.com

Protezione = Salute = Benessere



**La protezione della persona per un
miglioramento del suo equilibrio bioelettrico.**



Sicurezza conforme alla Direttiva del Parlamento Europeo e del Consiglio 2001/95/CE del 3 Dicembre 2001 recepita in Italia con D.Lgs. 172. Dispositivi di Protezione Individuale di 1° categoria come da D.Lgs. 475/92.

AVVERTENZE

I biomagneti al silicio L.A.M.® sono classificati come parafarmaci. Non sono prodotti elettromedicali o farmaci. I dispositivi non curano o guariscono gravi patologie, ma sono utili per ridurre in maniera importante la possibilità di subire alterazioni o danni a causa dell'elettrosmog. Inoltre non presentano alcun tipo di controindicazione. Si consiglia comunque di limitare l'esposizione a qualsiasi tipo di apparecchiatura elettrica od elettronica allo stretto necessario. Per qualsiasi problema di salute si prega di rivolgersi al proprio medico di fiducia.



GI.AN. Servizi • Distributore Ufficiale Prodotti L.A.M.®

Via G.B. Cavalcaselle, 18 - 37124 VERONA - P.IVA IT 03552860235

Telefono e Whatsapp +39 3472823806 • antonio.bettini@gmail.com

© Tutti i diritti riservati. I marchi citati appartengono ai rispettivi proprietari.

Puritybiofrequency.com è un marchio di GI.AN. Servizi Distributore Ufficiale Prodotti L.A.M.®